

SCHEMA TECNICA ART. 24-1800

Camici Statico Dissipativi per Aree EPA



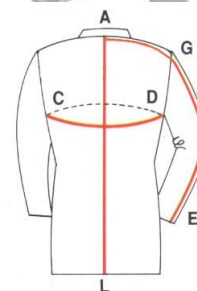
Generalità:

Comodissimi camici statico dissipativi, confezionati secondo uno stile unisex con pences posteriori, che li rende adatti per l'utilizzo sia da parte dell'uomo che della donna. Questi camici garantiscono un'ottima protezione a prescindere dal tipo di indumento indossato sotto. La griglia conduttiva è in riquadro da 5mm, la chiusura con bottoni automatici garantisce la protezione secondo il principio della gabbia di Faraday. Due ampie tasche laterali per eventuali oggetti personali, mentre sul taschino, posto sul petto, è riportato il logo EPA.



Specifiche di base :

- Conformi alla Normativa ESD in vigore IEC EN 61340-5-1
- Leggeri (115g/m²), confortevoli, ottima traspirazione
- Tessuto: Cotone, Poliestere, Fibra conduttiva (34 / 64 / 2)
- Resistività di superficie 10⁷ – 10⁹ Ω
- Larghezza della griglia conduttiva 5 mm
- Colore standard disponibile: bianco (CR0108)
- Logo aziendale a richiesta, ricamato o stampato
- Modello stile unisex con pences posteriori
- Misure da xxsmall a XXXXlarge (vedere tabella)
- Due capienti tasche laterali e un taschino
- Logo con simbologia EPA sul taschino
- Chiusura ed apertura rapida con bottoni automatici
- Caratteristiche resistenti a 50 lavaggi effettuati secondo le indicazioni



CODICE	DESCRIZIONE	MISURA	SPALLE	C-D	A-L	G-E
24-1800XXS	Camice mod. Unisex	2Extra Small	41	114	89	57
24-1800XS	Camice mod. Unisex	Extra Small	42	116	90	58
24-1800S	Camice mod. Unisex	Small	43	118	91	60
24-1800M	Camice mod. Unisex	Medium	45	122	95	61
24-1800L	Camice mod. Unisex	Large	46	126	97	62
24-1800XL	Camice mod. Unisex	Extra Large	50	132	100	64
24-1800XXL	Camice mod. Unisex	2Extra Large	53	138	103	67
24-1800XXXL	Camice mod. Unisex	3Extra Large	56	142	106	69
24-1800XXXXL	Camice mod. Unisex	4Extra Large	58	146	108	72

Indicazioni per il lavaggio :

Il filamento conduttivo è sensibile al calore, agli alcali, agli acidi, ammorbidenti e candeggine in genere.



Si consiglia di:

- Lavare in acqua calda/tiepida (30°C, max 40°C) utilizzando detergenti neutri
- Non usare ammorbidenti o candeggianti, non lavare a secco
- Stendere ad asciugare ad una temperatura ambiente massima di 50°C
- Normalmente non è richiesta stiratura, nel caso stirare con ferro a temperatura media/bassa.